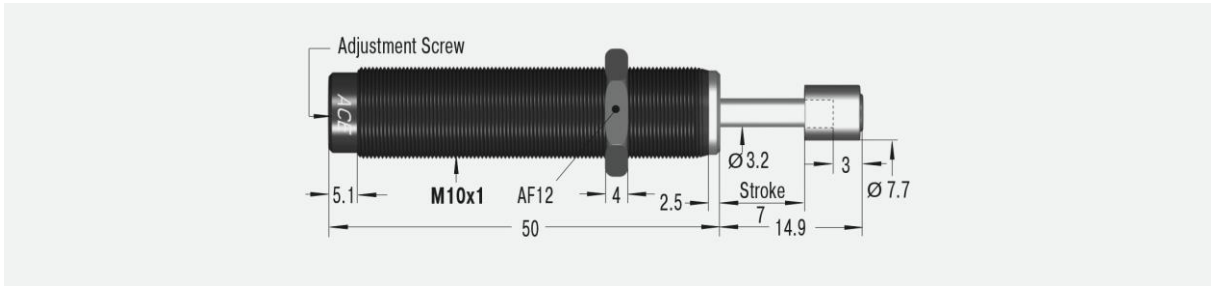


# MA50EUM-B

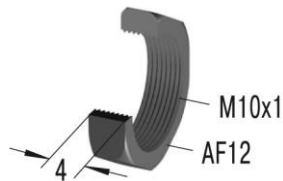


## Parametry techniczne:

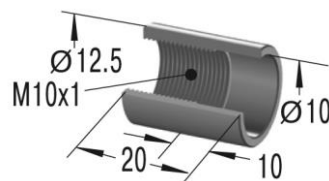
|                                  |           |                                     |                                |
|----------------------------------|-----------|-------------------------------------|--------------------------------|
| <b>Energia na cykl</b>           | 5.5 Nm    | <b>Czas powrotu</b>                 | 0.3 s                          |
| <b>Energia na godzinę</b>        | 13 550 Nm | <b>Maksymalne obciążenie osiowe</b> | 2°                             |
| <b>Minimalna masa efektywna</b>  | 4.5 kg    | <b>Temperatura pracy</b>            | 0°C do +66°C                   |
| <b>Maksymalna masa efektywna</b> | 20.0 kg   | <b>Sposób montażu</b>               | W dowolnej pozycji             |
| <b>Minimalna siła powrotu</b>    | 3 N       | <b>Medium tłumiące</b>              | Olej, stabilność temperaturowa |
| <b>Maksymalna siła powrotu</b>   | 6 N       | <b>Masa</b>                         | 0.012 kg                       |

## Dostępne akcesoria:

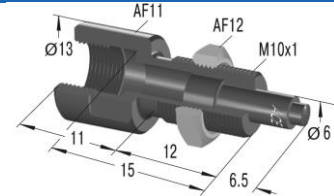
**Przeciwnakrętka KM10**



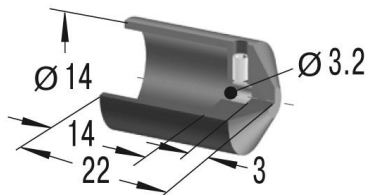
**Tuleja zderzaka AH10**



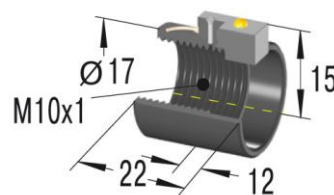
**Adapter obciążeń nieosiowych BV10**



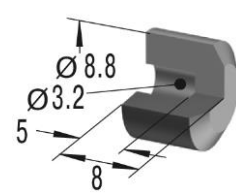
**Kaptur ochronny PB10**



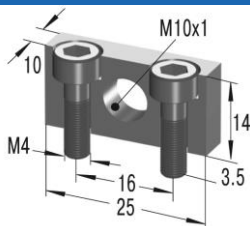
**Tuleja zderzaka z czujnikiem AS10**



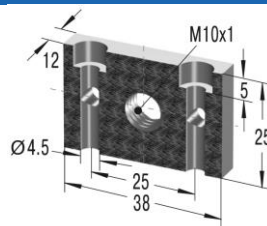
**Głowica stalowa PS10**



**Kołnierz zaciskowy MB10SC2**



**Kołnierz uniwersalny UM10**



**Kołnierz prostokątny RF10**

