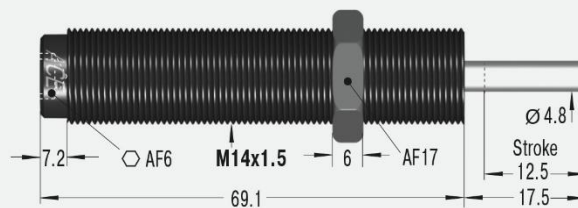


# MC150EUMH

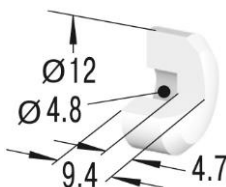


## Parametry techniczne:

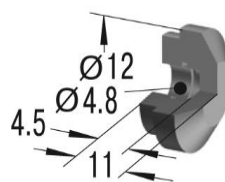
<b>Energia na cykl</b>	20 Nm	<b>Maksymalne obciążenie osiowe</b>	4°
<b>Energia na godzinę</b>	34 000 Nm	<b>Prędkość</b>	0.06 – 6 m/s
<b>Minimalna masa efektywna</b>	8.6 kg	<b>Temperatura pracy</b>	0°C do +66°C
<b>Maksymalna masa efektywna</b>	86.0 kg	<b>Sposób montażu</b>	W dowolnej pozycji
<b>Minimalna siła powrotu</b>	3 N	<b>Medium tłumiące</b>	Olej, stabilność temperaturowa
<b>Maksymalna siła powrotu</b>	8 N	<b>Masa</b>	0.059 kg
<b>Czas powrotu</b>	0.4 s		

## Dostępne akcesoria:

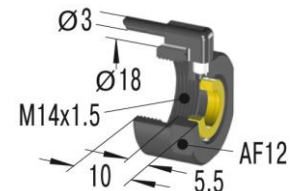
**Głowica nylonowa**  
PP150



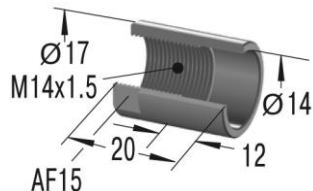
**Głowica stalowa**  
PS14



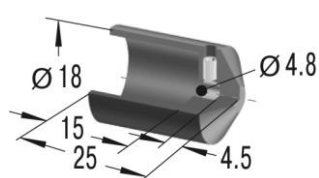
**Kołnierz z uszczelnieniem**  
SP14



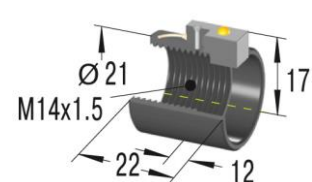
**Tuleja ochronna**  
AH14



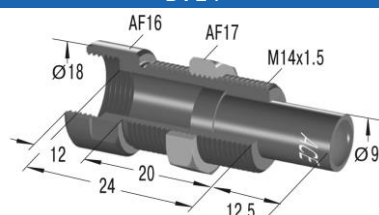
**Kaptur ochronny**  
PB14



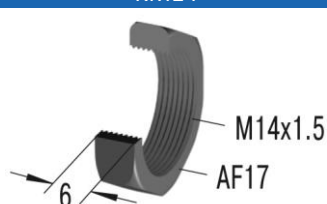
**Tuleja zderzaka z czujnikiem**  
AS14



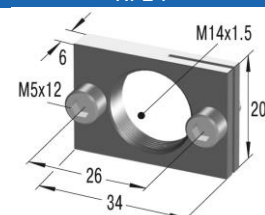
**Adapter obciążen nieosiowych**  
BV14



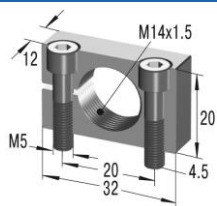
**Przeciwnakrętka**  
KM14



**Kołnierz prostokątny**  
RF14



**Kołnierz zaciskowy  
MB14**



**Kołnierz uniwersalny  
UM14**

