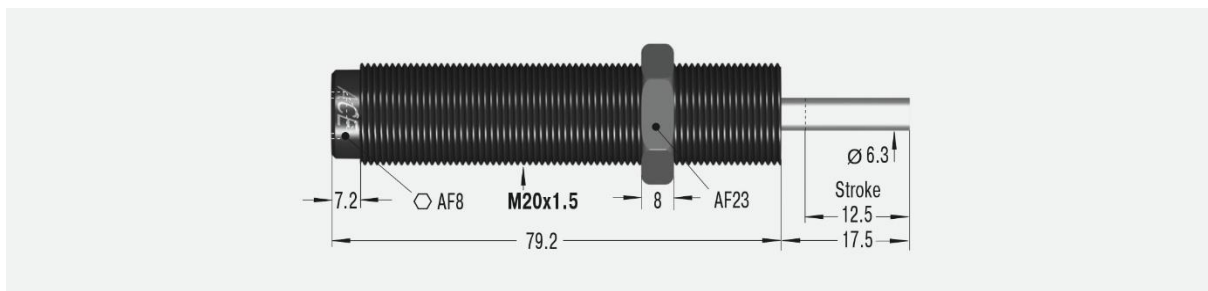


MC225EUM

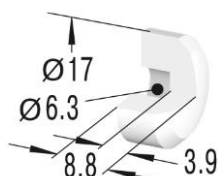


Parametry techniczne:

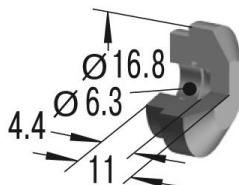
Energia na cykl	41 Nm	Maksymalne obciążenie osiowe	4°
Energia na godzinę	45 000 Nm	Prędkość	0.06 – 6 m/s
Minimalna masa efektywna	2.3 kg	Temperatura pracy	0°C do +66°C
Maksymalna masa efektywna	25 kg	Sposób montażu	W dowolnej pozycji
Minimalna siła powrotu	4 N	Medium tłumiące	Olej, stabilność temperaturowa
Maksymalna siła powrotu	9 N	Masa	0.128 kg
Czas powrotu	0.3 s		

Dostępne akcesoria:

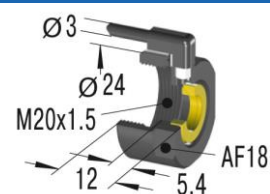
Głowica nylonowa
PP225



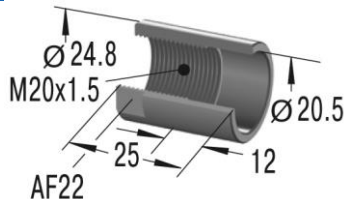
Głowica stalowa
PS20



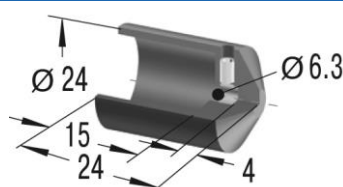
Kołnierz z uszczelnieniem
SP20



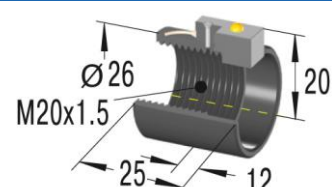
Tuleja ochronna
AH20



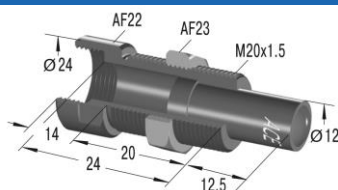
Kaptur ochronny
PB20



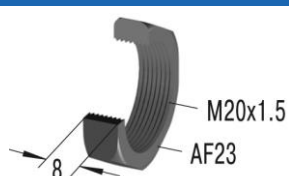
Tuleja zderzaka z czujnikiem
AS20



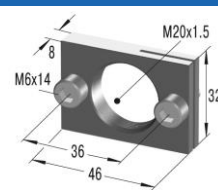
Adapter obciążeń nieosiowych
BV20



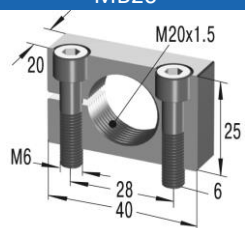
Przeciwnakrętka
KM20



Kołnierz prostokątny
RF20



**Kołnierz zaciskowy
MB20**



**Kołnierz uniwersalny
UM20**

