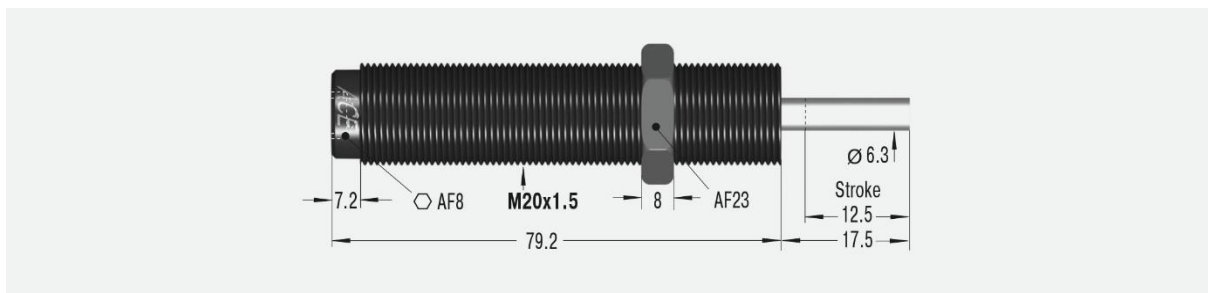


# MC225EUMH3

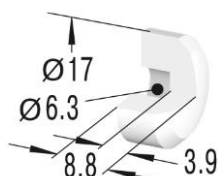


## Parametry techniczne:

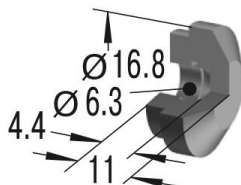
<b>Energia na cykl</b>	41 Nm	<b>Maksymalne obciążenie osiowe</b>	4°
<b>Energia na godzinę</b>	45 000 Nm	<b>Prędkość</b>	0.06 – 6 m/s
<b>Minimalna masa efektywna</b>	816 kg	<b>Temperatura pracy</b>	0°C do +66°C
<b>Maksymalna masa efektywna</b>	1 814 kg	<b>Sposób montażu</b>	W dowolnej pozycji
<b>Minimalna siła powrotu</b>	4 N	<b>Medium tłumiące</b>	Olej, stabilność temperaturowa
<b>Maksymalna siła powrotu</b>	9 N	<b>Masa</b>	0.128 kg
<b>Czas powrotu</b>	0.3 s		

## Dostępne akcesoria:

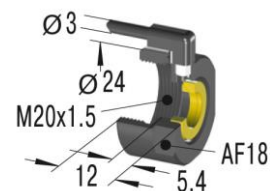
**Głowica nylonowa**  
PP225



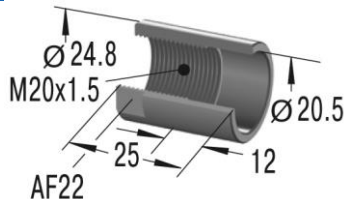
**Głowica stalowa**  
PS20



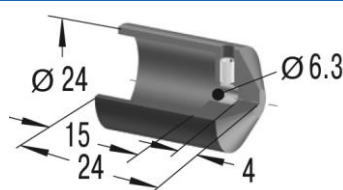
**Kołnierz z uszczelnieniem**  
SP20



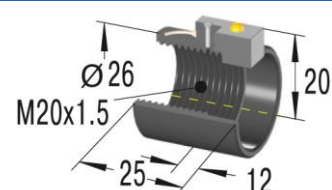
**Tuleja ochronna**  
AH20



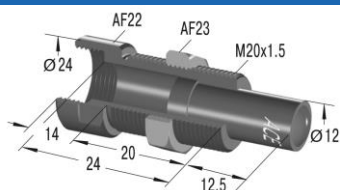
**Kaptur ochronny**  
PB20



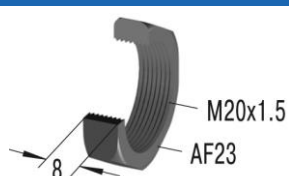
**Tuleja zderzaka z czujnikiem**  
AS20



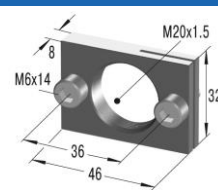
**Adapter obciążeń nieosiowych**  
BV20



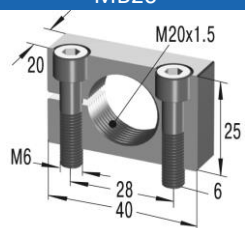
**Przeciwnakrętka**  
KM20



**Kołnierz prostokątny**  
RF20



**Kołnierz zaciskowy**  
MB20



**Kołnierz uniwersalny**  
UM20

