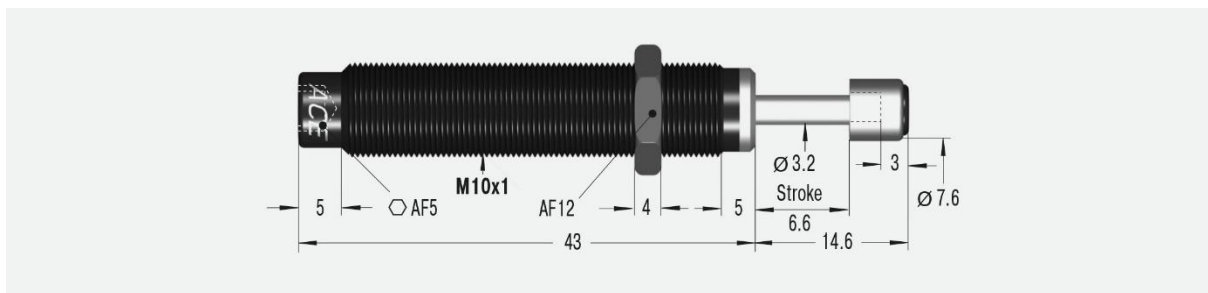


MC25EUM

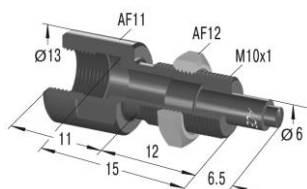


Parametry techniczne:

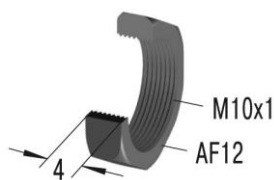
Energia na cykl	2.8 Nm	Maksymalne obciążenie osiowe	2°
Energia na godzinę	22 600 Nm	Prędkość	0.15 – 4 m/s
Minimalna masa efektywna	1.8 kg	Temperatura pracy	-10°C do +66°C
Maksymalna masa efektywna	5.4 kg	Sposób montażu	W dowolnej pozycji
Minimalna siła powrotu	3 N	Medium tłumiące	Olej, stabilność temperaturowa
Maksymalna siła powrotu	6 N	Masa	0.029 kg
Czas powrotu	0.3 s		

Dostępne akcesoria:

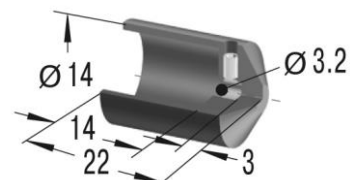
Adapter obciążeń nieosiowych BV10



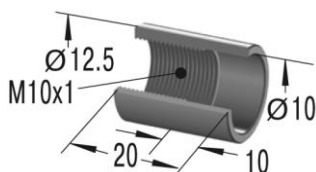
Przeciwnakrętka KM10



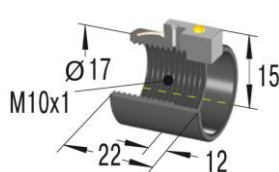
Kaptur ochronny PB10



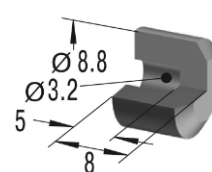
Tuleja zderzaka AH10



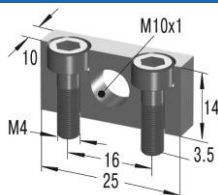
Tuleja zderzaka z czujnikiem AS10



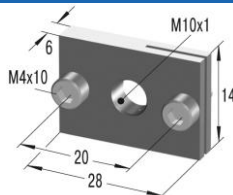
Głowica stalowa PS10



Kołnierz zaciskowy MB10SC2



Kołnierz prostokątny RF10



Kołnierz stalowy UM10

