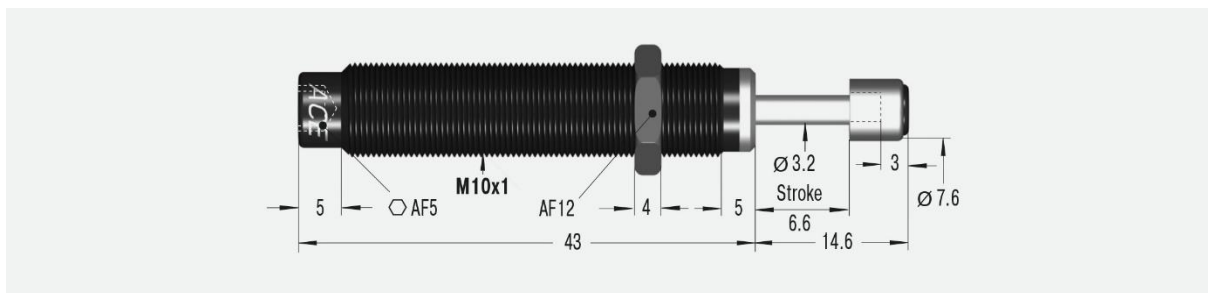


MC25EUMH

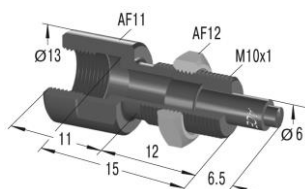


Parametry techniczne:

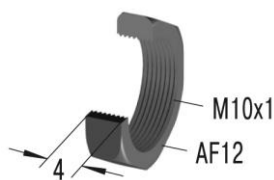
| | | | |
|----------------------------------|-----------|-------------------------------------|--------------------------------|
| Energia na cykl | 2.8 Nm | Maksymalne obciążenie osiowe | 2° |
| Energia na godzinę | 22 600 Nm | Prędkość | 0.15 – 4 m/s |
| Minimalna masa efektywna | 4.6 kg | Temperatura pracy | -10°C do +66°C |
| Maksymalna masa efektywna | 13.6 kg | Sposób montażu | W dowolnej pozycji |
| Minimalna siła powrotu | 3 N | Medium tłumiące | Olej, stabilność temperaturowa |
| Maksymalna siła powrotu | 6 N | Masa | 0.029 kg |
| Czas powrotu | 0.3 s | | |

Dostępne akcesoria:

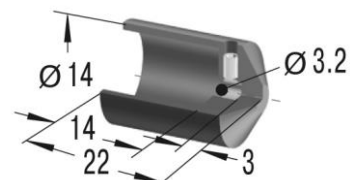
Adapter obciążeń nieosiowych BV10



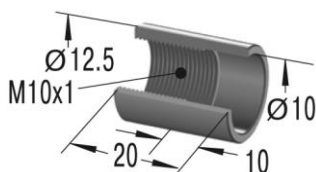
Przeciwnakrętka KM10



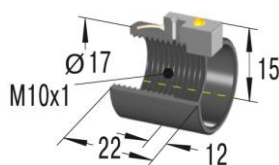
Kaptur ochronny PB10



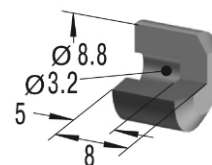
Tuleja zderzaka AH10



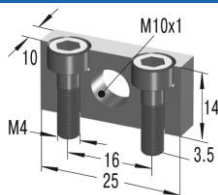
Tuleja zderzaka z czujnikiem AS10



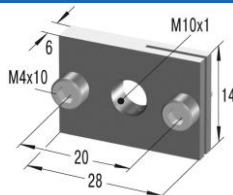
Głowica stalowa PS10



Kołnierz zaciskowy MB10SC2



Kołnierz prostokątny RF10



Kołnierz stalowy UM10

