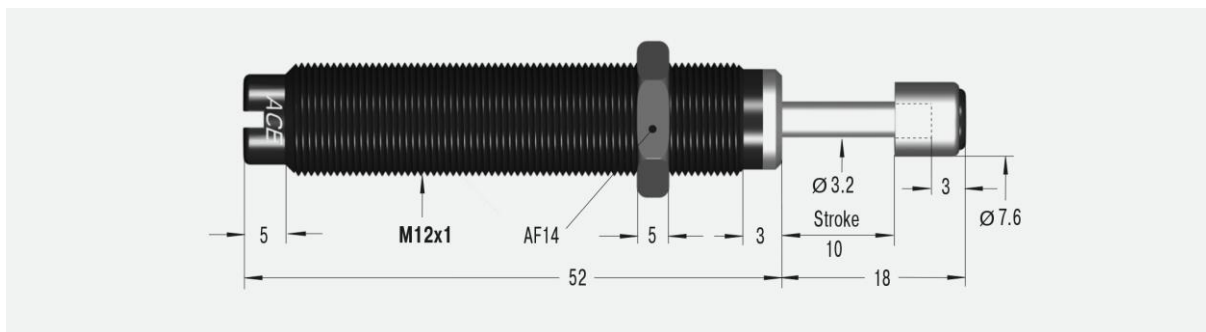


MC75EUM-2

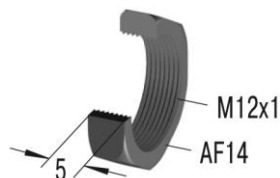


Parametry techniczne:

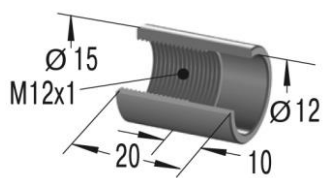
Energia na cykl	9 Nm	Maksymalne obciążenie osiowe	2°
Energia na godzinę	28 200 Nm	Prędkość	0.15 – 4 m/s
Minimalna masa efektywna	0.9 kg	Temperatura pracy	-10°C do +66°C
Maksymalna masa efektywna	4.8 kg	Sposób montażu	W dowolnej pozycji
Minimalna siła powrotu	4 N	Medium tłumiące	Olej, stabilność temperaturowa
Maksymalna siła powrotu	9 N	Masa	0.020 kg
Czas powrotu	0.3 s		

Dostępne akcesoria:

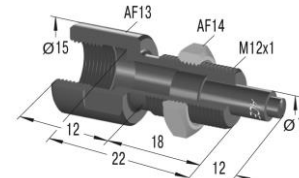
Przeciwnakrętka
KM12



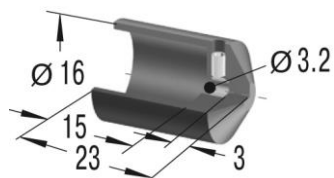
Tuleja zderzaka
AH12



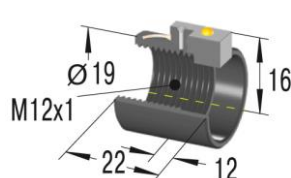
Adapter obciążeń nie osiowych
BV12



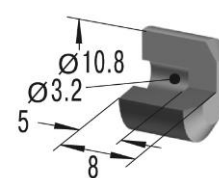
Kaptur ochronny
PB12



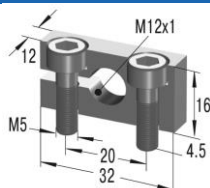
Kołnierz zaciskowy
AS12



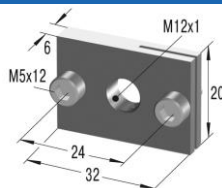
Kołnierz prostokątny
PS12



Kołnierz zaciskowy
MB12



Kołnierz prostokątny
RF12



Kołnierz uniwersalny
UM12

