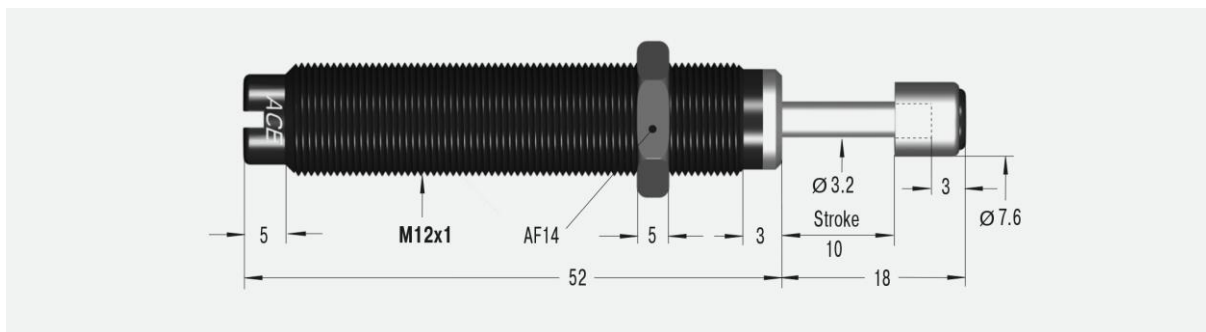


# MC75EUM-4

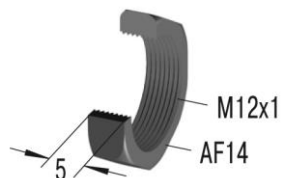


## Parametry techniczne:

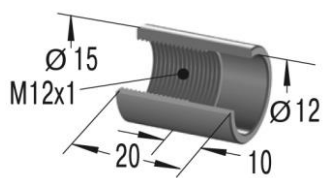
<b>Energia na cykl</b>	9 Nm	<b>Maksymalne obciążenie osiowe</b>	2°
<b>Energia na godzinę</b>	28 200 Nm	<b>Prędkość</b>	0.15 – 4 m/s
<b>Minimalna masa efektywna</b>	25 kg	<b>Temperatura pracy</b>	-10°C do +66°C
<b>Maksymalna masa efektywna</b>	72 kg	<b>Sposób montażu</b>	W dowolnej pozycji
<b>Minimalna siła powrotu</b>	4 N	<b>Medium tłumiące</b>	Olej, stabilność temperaturowa
<b>Maksymalna siła powrotu</b>	9 N	<b>Masa</b>	0.020 kg
<b>Czas powrotu</b>	0.3 s		

## Dostępne akcesoria:

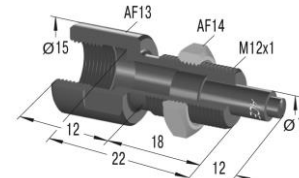
**Przeciwnakrętka**  
KM12



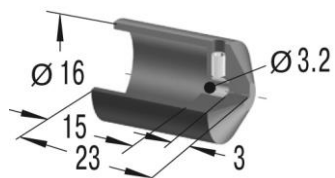
**Tuleja zderzaka**  
AH12



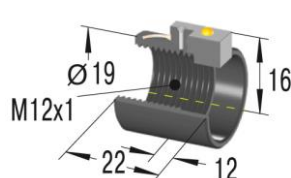
**Adapter obciążeń nie osiowych**  
BV12



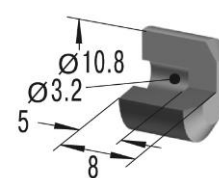
**Kaptur ochronny**  
PB12



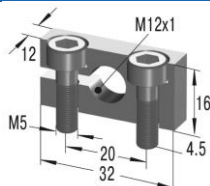
**Kołnierz zaciskowy**  
AS12



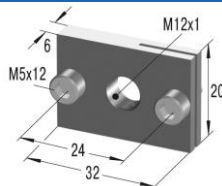
**Kołnierz prostokątny**  
PS12



**Kołnierz zaciskowy**  
MB12



**Kołnierz prostokątny**  
RF12



**Kołnierz uniwersalny**  
UM12

