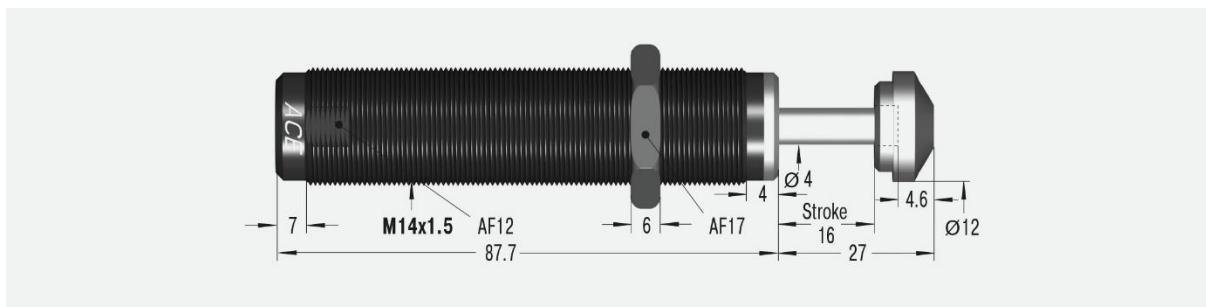


# SC190EUM-1

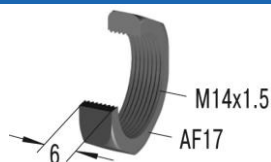


## Parametry techniczne:

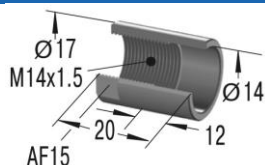
<b>Energia na cykl</b>	25 Nm	<b>Twardość</b>	-1
<b>Energia na godzinę</b>	34 000 Nm	<b>Czas powrotu</b>	0.25 s
<b>Minimalna masa efektywna (samokompensacja)</b>	1.4 kg	<b>Maksymalne obciążenie osiowe</b>	5°
<b>Maksymalna masa efektywna (samokompensacja)</b>	7 kg	<b>Prędkość</b>	0.15 – 3.66 m/s
<b>Minimalna masa efektywna (miękkie zetknięcie)</b>	2.3 kg	<b>Temperatura pracy</b>	0°C do +66°C
<b>Maksymalna masa efektywna (miękkie zetknięcie)</b>	6 kg	<b>Sposób montażu</b>	W dowolnej pozycji
<b>Minimalna siła powrotu</b>	4 N	<b>Medium tłumiące</b>	Olej, stabilność temperaturowa
<b>Maksymalna siła powrotu</b>	9 N	<b>Masa</b>	0.080 kg

## Dostępne akcesoria:

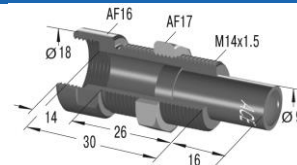
### Przeciwnakrętka KM14



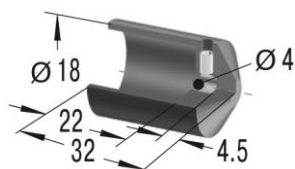
### Tuleja zderzaka AH14



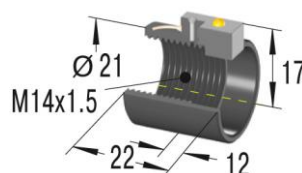
### Adapter obciążeń nieosiowych BV14SC



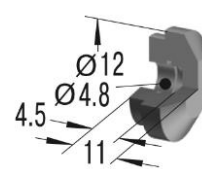
### Kaptur ochronny PB14SC



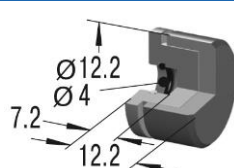
### Tuleja zderzaka z czujnikiem AS14



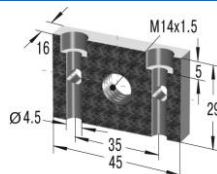
### Głowica stalowa PS14



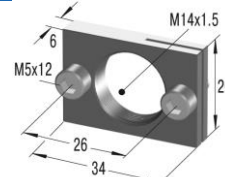
### Głowica stalowo-polimerowa BP14



### Kołnierz uniwersalny UM14



### Kołnierz prostokątny RF14



**Kołnierz zaciskowy  
MB14**

