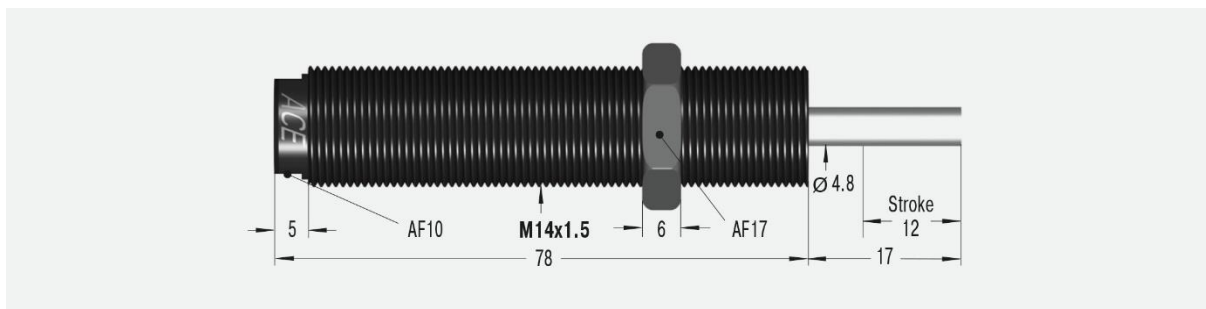


SC190EUM-6

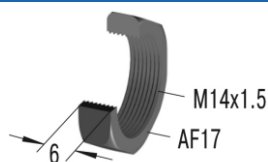


Parametry techniczne:

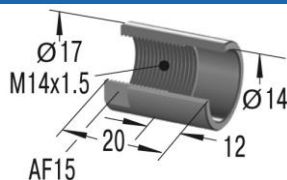
Energia na cykl	31 Nm	Czas powrotu	0.4 s
Energia na godzinę	50 000 Nm	Maksymalne obciążenie osiowe	2°
Minimalna masa efektywna	13 kg	Prędkość	0.1 – 5.7 m/s
Maksymalna masa efektywna	140 kg	Temperatura pracy	0°C do +66°C
Minimalna siła powrotu	6 N	Sposób montażu	W dowolnej pozycji
Maksymalna siła powrotu	19 N	Medium tłumiące	Olej, stabilność temperaturowa
Twardość	-6	Masa	0.055 kg

Dostępne akcesoria:

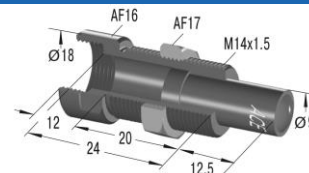
Przeciwnakrętka
KM14



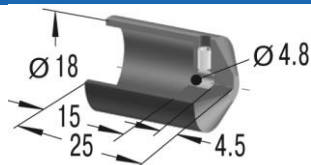
Tuleja zderzaka
AH14



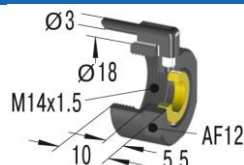
Adapter obciążeń nieosiowych
BV14



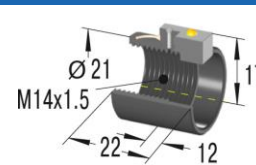
Kaptur ochronny
PB14



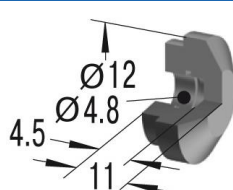
Kołnierz z uszczelnieniem
SP14



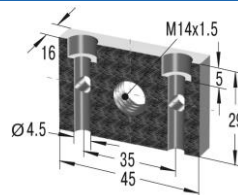
Tuleja zderzaka z czujnikiem
AS14



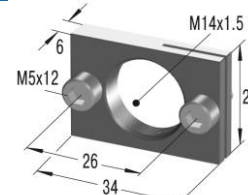
Głowica stalowa
PS14



Kołnierz uniwersalny
UM14



Kołnierz prostokątny
RF14



Końierz zaciskowy
MB14SC2

