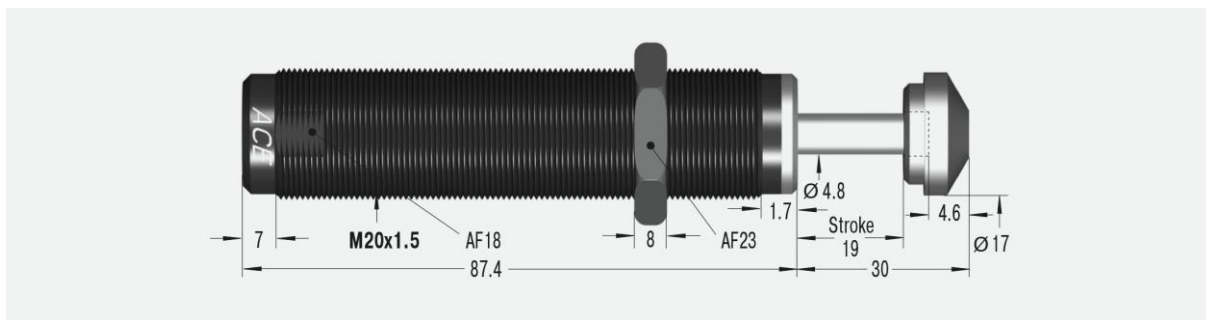


# SC300EUM-3

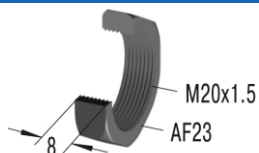


## Parametry techniczne:

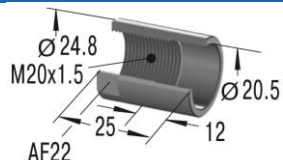
<b>Energia na cykl</b>	33 Nm	<b>Twardość</b>	-3
<b>Energia na godzinę</b>	45 000 Nm	<b>Czas powrotu</b>	0.1 s
<b>Minimalna masa efektywna (samokompensacja)</b>	14 kg	<b>Maksymalne obciążenie osiowe</b>	5°
<b>Maksymalna masa efektywna (samokompensacja)</b>	82 kg	<b>Prędkość</b>	0.15 – 3.66 m/s
<b>Minimalna masa efektywna (miękkie zetknięcie)</b>	23 kg	<b>Temperatura pracy</b>	0°C do +66°C
<b>Maksymalna masa efektywna (miękkie zetknięcie)</b>	68 kg	<b>Sposób montażu</b>	W dowolnej pozycji
<b>Minimalna siła powrotu</b>	5 N	<b>Medium tłumiące</b>	Olej, stabilność temperaturowa
<b>Maksymalna siła powrotu</b>	10 N	<b>Masa</b>	0.175 kg

## Dostępne akcesoria:

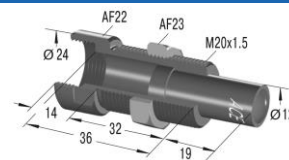
### Przeciwnakrętka KM20



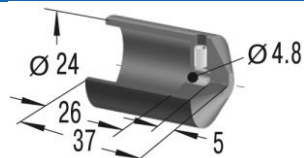
### Tuleja zderzaka AH20



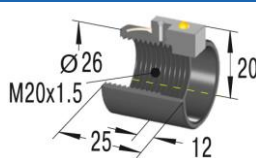
### Adapter obciążen nieosiowych BV20SC



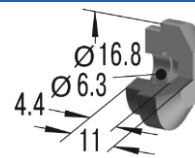
### Kaptur ochronny PB20SC



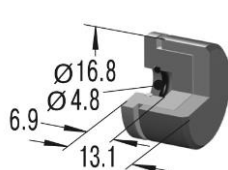
### Tuleja zderzaka z czujnikiem AS20



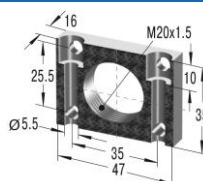
### Głowica stalowa PS20



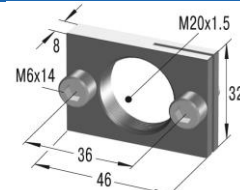
### Głowica stalowo-polimerowa BP20



### Kołnierz uniwersalny UM20



### Kołnierz prostokątny RF20



**Kołnierz zaciskowy  
MB20**

