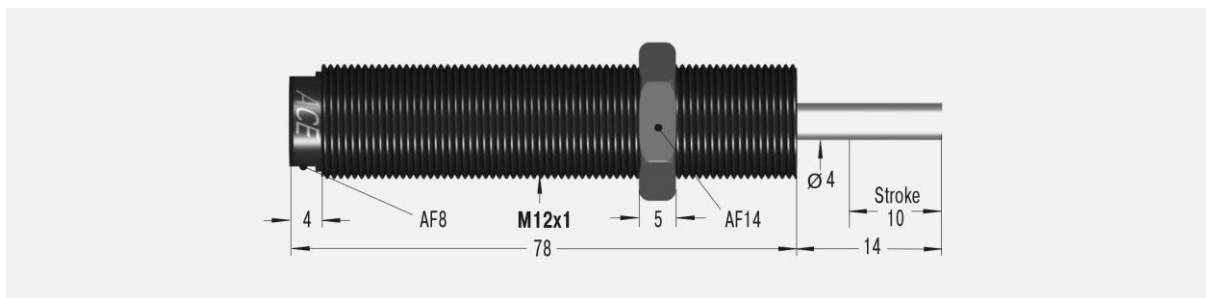


# SC75EUM-5

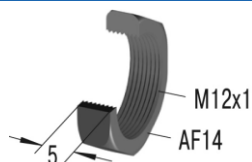


## Parametry techniczne:

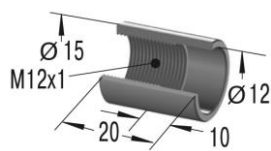
<b>Energia na cykl</b>	16 Nm	<b>Czas powrotu</b>	0.3 s
<b>Energia na godzinę</b>	30 000 Nm	<b>Maksymalne obciążenie osiowe</b>	2°
<b>Minimalna masa efektywna</b>	1 kg	<b>Prędkość</b>	0.1 – 5.7 m/s
<b>Maksymalna masa efektywna</b>	8 kg	<b>Temperatura pracy</b>	0°C do +66°C
<b>Minimalna siła powrotu</b>	6 N	<b>Sposób montażu</b>	W dowolnej pozycji
<b>Maksymalna siła powrotu</b>	19 N	<b>Medium tłumiące</b>	Olej, stabilność temperaturowa
<b>Twardość</b>	-5	<b>Masa</b>	0.029 kg

## Dostępne akcesoria:

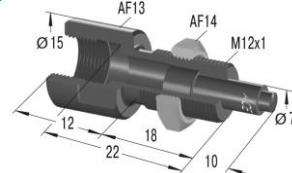
### Przeciwnakrętka KM12



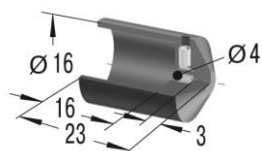
### Tuleja zderzaka AH12



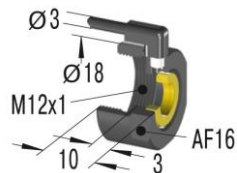
### Adapter obciążeń nieosiowych BV12SC



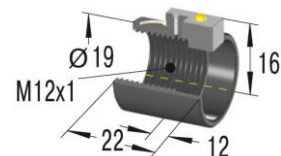
### Kaptur ochronny PB12SC



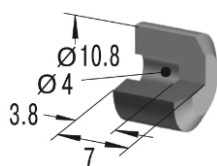
### Kołnierz z uszczelnieniem SP12



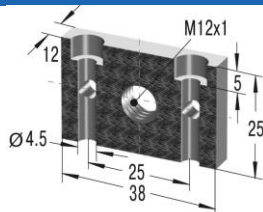
### Tuleja zderzaka z czujnikiem AS12



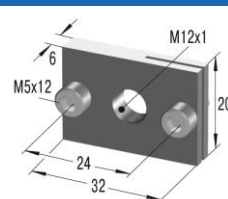
### Głowica stalowa PS12SC



### Kołnierz uniwersalny UM12



### Kołnierz prostokątny RF12



**Końierz zaciskowy**  
MB12SC2

