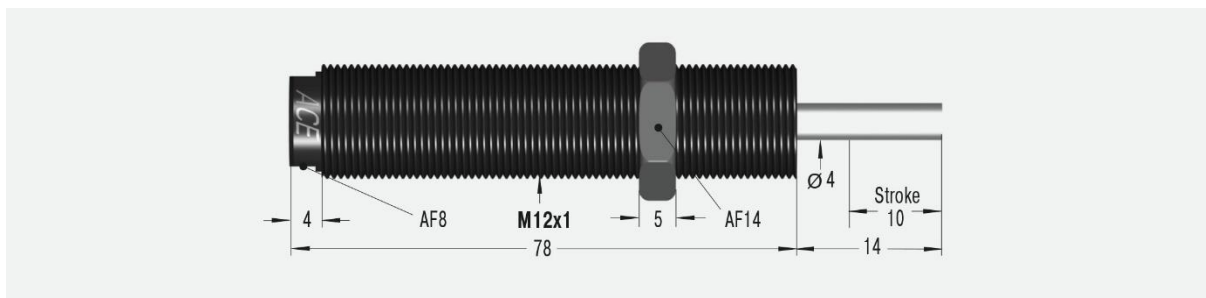


SC75EUM-6

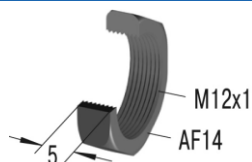


Parametry techniczne:

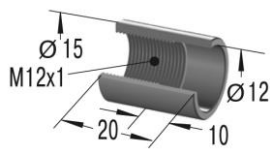
Energia na cykl	16 Nm	Czas powrotu	0.3 s
Energia na godzinę	30 000 Nm	Maksymalne obciążenie osiowe	2°
Minimalna masa efektywna	7 kg	Prędkość	0.1 – 5.7 m/s
Maksymalna masa efektywna	78 kg	Temperatura pracy	0°C do +66°C
Minimalna siła powrotu	6 N	Sposób montażu	W dowolnej pozycji
Maksymalna siła powrotu	19 N	Medium tłumiące	Olej, stabilność temperaturowa
Twardość	-6	Masa	0.029 kg

Dostępne akcesoria:

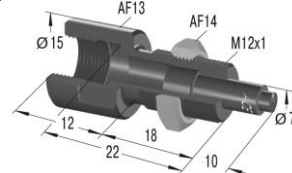
Przeciwnakrętka
KM12



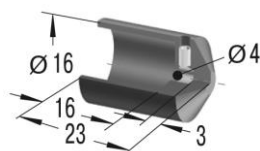
Tuleja zderzaka
AH12



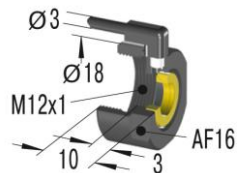
Adapter obciążeń nieosiowych
BV12SC



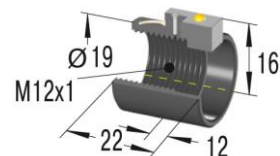
Kaptur ochronny
PB12SC



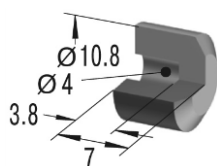
Kołnierz z uszczelnieniem
SP12



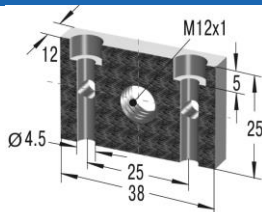
Tuleja zderzaka z czujnikiem
AS12



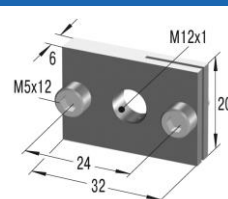
Głowica stalowa
PS12SC



Kołnierz uniwersalny
UM12



Kołnierz prostokątny
RF12



Końierz zaciskowy
MB12SC2

