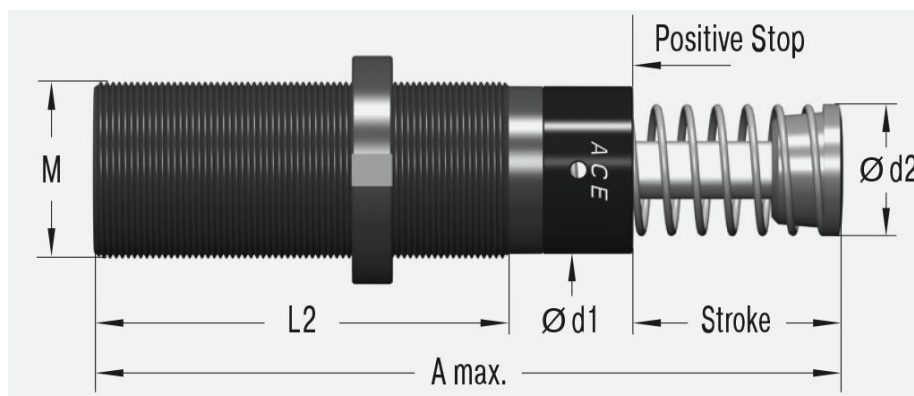


# MC64100EUM-1-HT



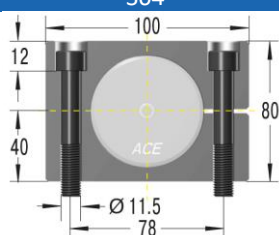
<b>Skok</b>	99.4 mm
<b>A maks.</b>	326 mm
<b>L2</b>	191 mm
<b>M</b>	M64x2
<b>d1</b>	60 mm
<b>d2</b>	48 mm

## Parametry techniczne:

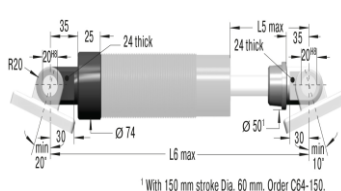
<b>Energia na cykl</b>	3 730 Nm	<b>Twardość</b>	-1
<b>Energia na godzinę (20°C)</b>	550 000 Nm	<b>Czas powrotu</b>	0.34 s
<b>Energia na godzinę (100°C)</b>	200 000 Nm	<b>Maksymalne obciążenie osiowe</b>	3°
<b>Minimalna masa efektywna</b>	270 kg	<b>Temperatura pracy</b>	0°C do +150°C
<b>Maksymalna masa efektywna</b>	1 100 kg	<b>Sposób montażu</b>	W dowolnej pozycji
<b>Minimalna siła powrotu</b>	105 N	<b>Medium tłumiące</b>	Olej
<b>Maksymalna siła powrotu</b>	270 N	<b>Masa</b>	3.72 kg

## Dostępne akcesoria:

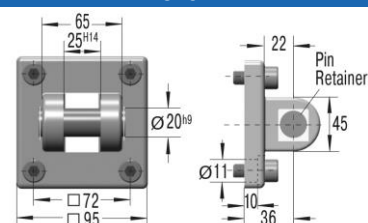
### Zestaw do montażu na łapach S64



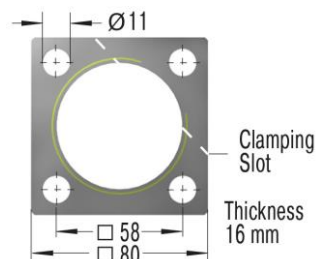
### Zestaw do montażu wahlowego C64



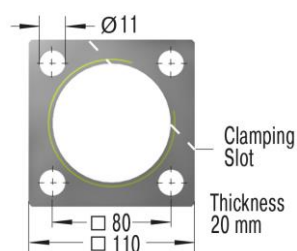
### Mocowanie widelkowe SF64



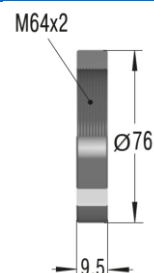
### Kołnierz mocujący kwadratowy QF64



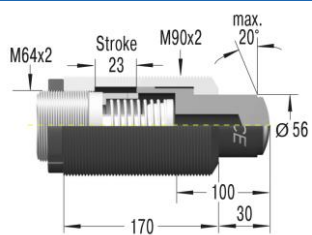
### Kołnierz mocujący kwadratowy QF90



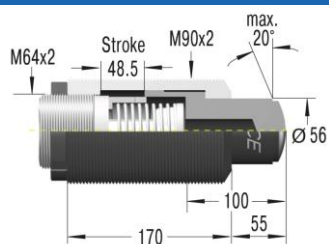
### Nakrętka NM64



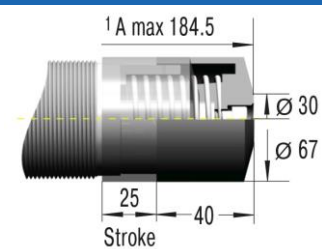
**Adapter obciążeń nie osiowych  
BV6425**



**Adapter obciążeń nie osiowych  
BV6450**



**Kaptur ochronny  
PB6425**



**Kaptur ochronny  
PB6450**

