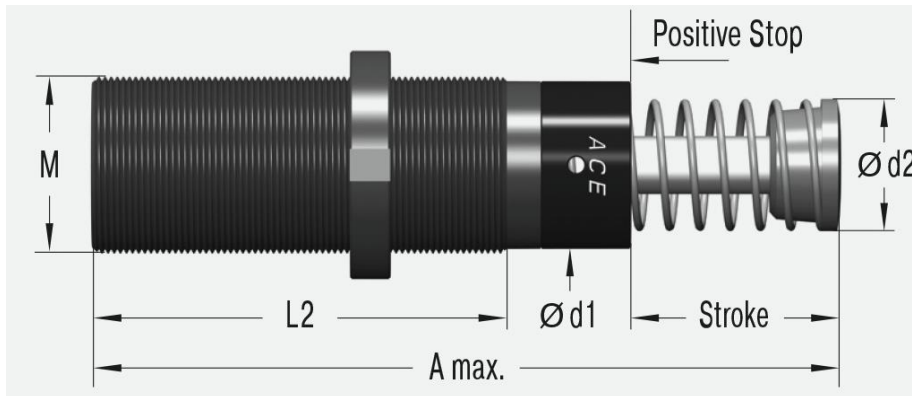


MC64100EUM-2-HT



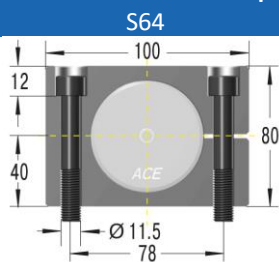
Skok	99.4 mm
A maks.	326 mm
L2	191 mm
M	M64x2
d1	60 mm
d2	48 mm

Parametry techniczne:

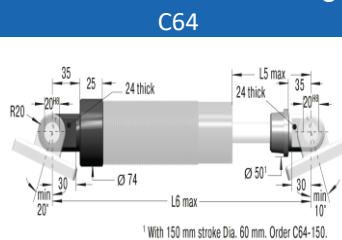
Energia na cykl	3 730 Nm	Twardość	-2
Energia na godzinę (20°C)	550 000 Nm	Czas powrotu	0.34 s
Energia na godzinę (100°C)	200 000 Nm	Maksymalne obciążenie osiowe	3°
Minimalna masa efektywna	930 kg	Temperatura pracy	0°C do +150°C
Maksymalna masa efektywna	3 700 kg	Sposób montażu	W dowolnej pozycji
Minimalna siła powrotu	105 N	Medium tłumiące	Olej
Maksymalna siła powrotu	270 N	Masa	3.70 kg

Dostępne akcesoria:

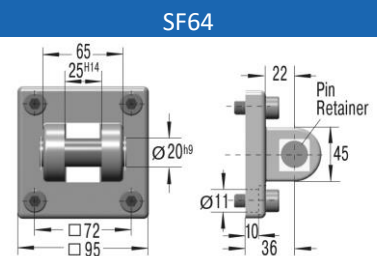
Zestaw do montażu na łapach



Zestaw do montażu wahlowego

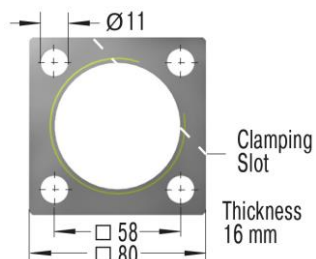


Mocowanie widelkowe



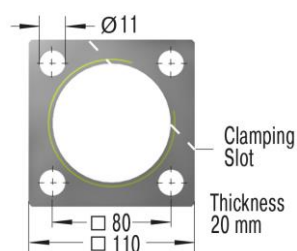
Kołnierz mocujący kwadratowy

QF64



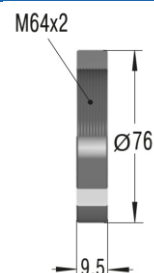
Kołnierz mocujący kwadratowy

QF90

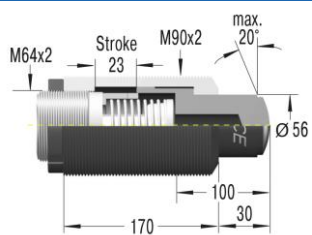


Nakrętka

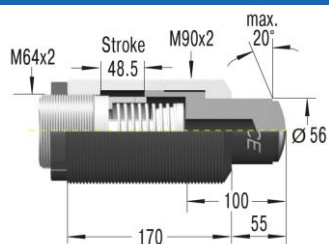
NM64



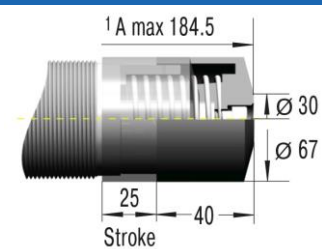
**Adapter obciążeń nie osiowych
BV6425**



**Adapter obciążeń nie osiowych
BV6450**



**Kaptur ochronny
PB6425**



**Kaptur ochronny
PB6450**

