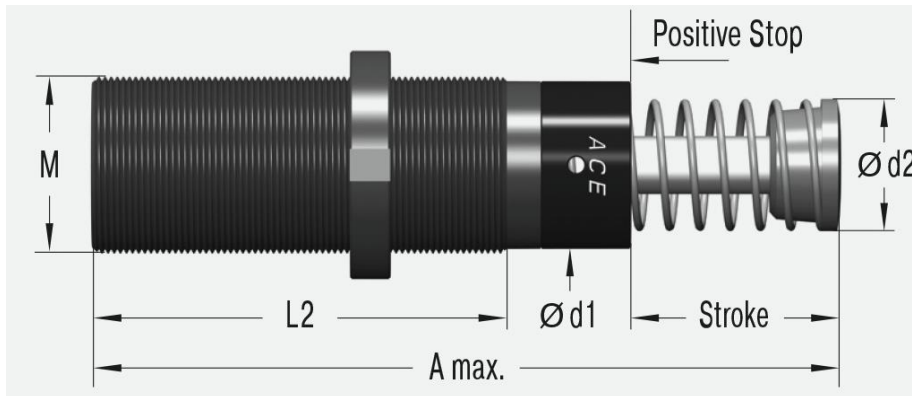


MC64150EUM-2-LT



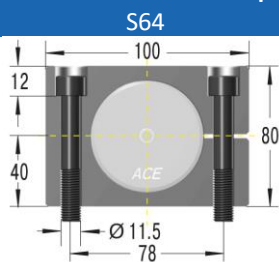
Skok	150 mm
A maks.	450 mm
L2	241 mm
M	M64x2
d2	48 mm

Parametry techniczne:

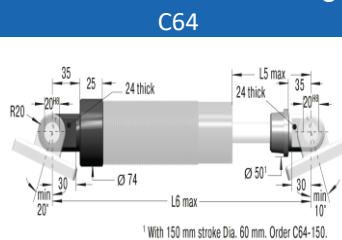
Energia na cykl	5 650 Nm	Czas powrotu	0.48 s
Energia na godzinę	248 000 Nm	Maksymalne obciążenie osiowe	2°
Minimalna masa efektywna	1 390 kg	Temperatura pracy	-50°C do +66°C
Maksymalna masa efektywna	5 600 kg	Sposób montażu	W dowolnej pozycji
Minimalna siła powrotu	75 N	Medium tłumiące	Olej
Maksymalna siła powrotu	365 N	Masa	5.10 kg
Twardość	-2		

Dostępne akcesoria:

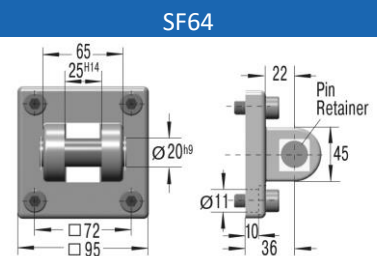
Zestaw do montażu na łapach



Zestaw do montażu wahlowego

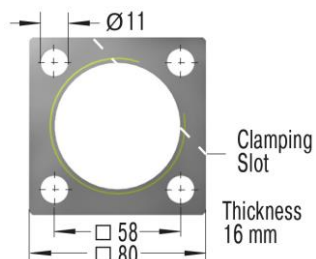


Mocowanie widełkowe



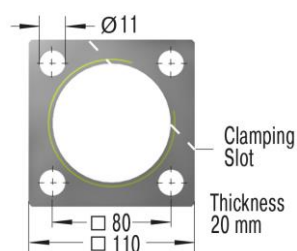
Kołnierz mocujący kwadratowy

QF64



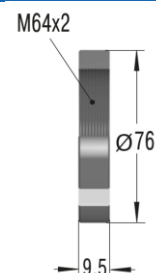
Kołnierz mocujący kwadratowy

QF90

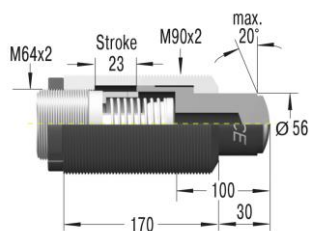


Nakrętka

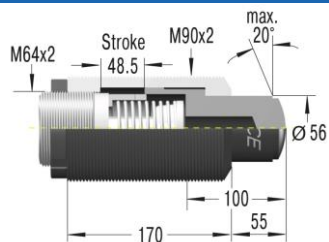
NM64



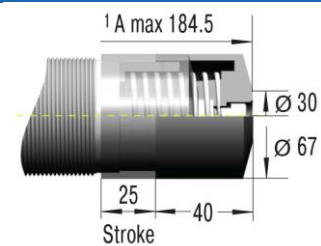
**Adapter obciążeń nie osiowych
BV6425**



**Adapter obciążeń nie osiowych
BV6450**



**Kaptur ochronny
PB6425**



**Kaptur ochronny
PB6450**

