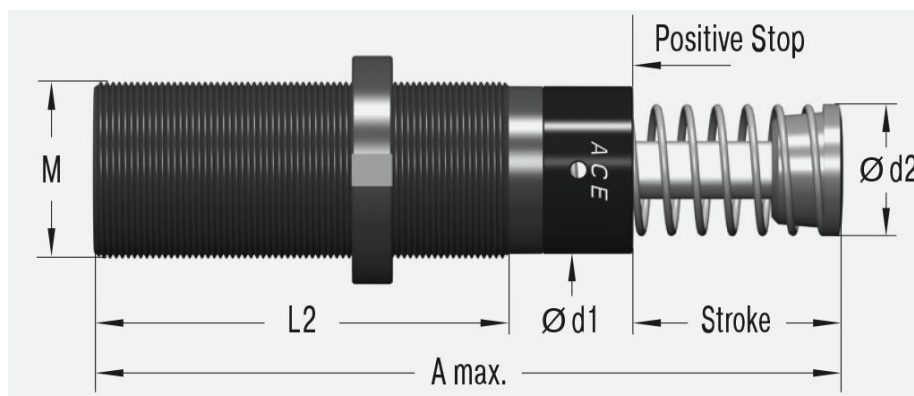


MC6450EUM-2-HT



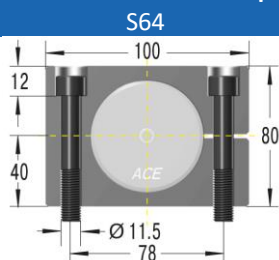
Skok	48.6 mm
A maks.	225 mm
L2	140 mm
M	M64x2
d1	60 mm
d2	48 mm

Parametry techniczne:

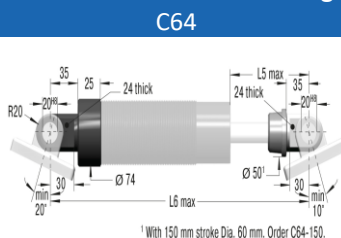
Energia na cykl	1 870 Nm	Twardość	-2
Energia na godzinę (20°C)	419 000 Nm	Czas powrotu	0.12 s
Energia na godzinę (100°C)	159 000 Nm	Maksymalne obciążenie osiowe	4°
Minimalna masa efektywna	460 kg	Temperatura pracy	0°C do +150°C
Maksymalna masa efektywna	1 850 kg	Sposób montażu	W dowolnej pozycji
Minimalna siła powrotu	90 N	Medium tłumiące	Olej
Maksymalna siła powrotu	155 N	Masa	2.96 kg

Dostępne akcesoria:

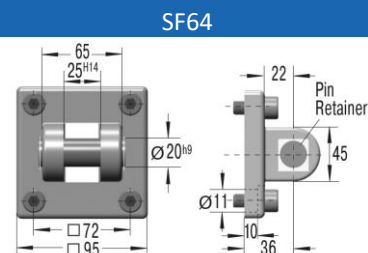
Zestaw do montażu na łapach S64



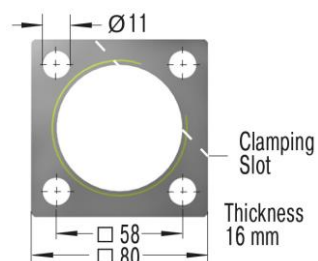
Zestaw do montażu wahlowego C64



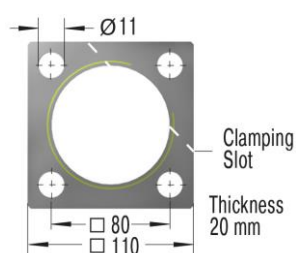
Mocowanie widelkowe SF64



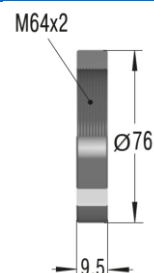
Kołnierz mocujący kwadratowy QF64



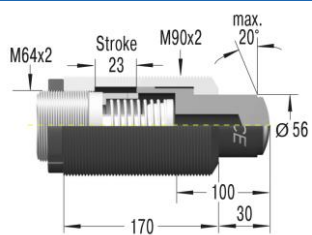
Kołnierz mocujący kwadratowy QF90



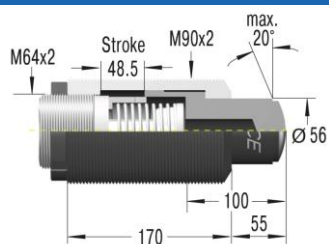
Nakrętka NM64



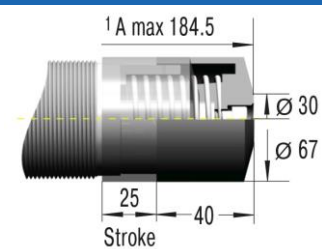
**Adapter obciążeń nie osiowych
BV6425**



**Adapter obciążeń nie osiowych
BV6450**



**Kaptur ochronny
PB6425**



**Kaptur ochronny
PB6450**

