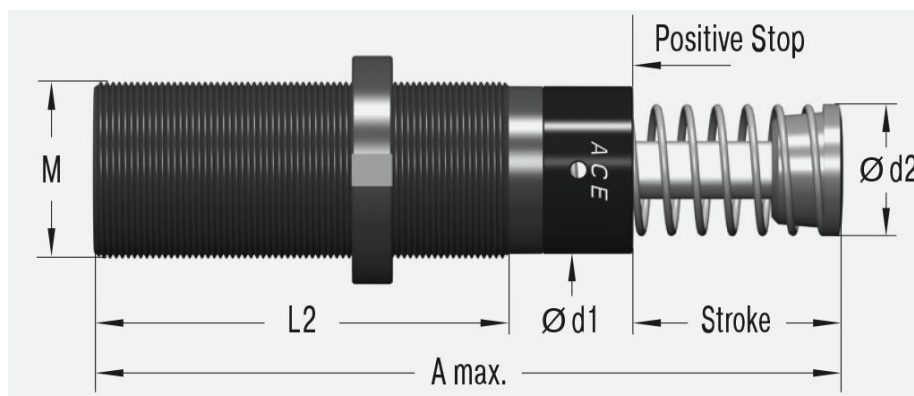


MC6450EUM-4-LT



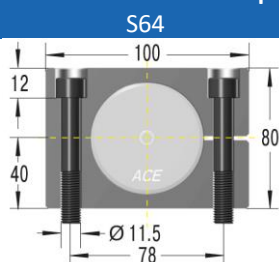
Skok	48.6 mm
A maks.	225 mm
L2	140 mm
M	M64x2
d1	60 mm
d2	48 mm

Parametry techniczne:

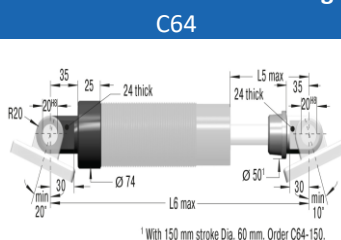
Energia na cykl	1 870 Nm	Czas powrotu	0.12 s
Energia na godzinę	146 000 Nm	Maksymalne obciążenie osiowe	4°
Minimalna masa efektywna	5 300 kg	Temperatura pracy	-50°C do +66°C
Maksymalna masa efektywna	21 200 kg	Sposób montażu	W dowolnej pozycji
Minimalna siła powrotu	90 N	Medium tłumiące	Olej
Maksymalna siła powrotu	155 N	Masa	2.90 kg
Twardość	-4		

Dostępne akcesoria:

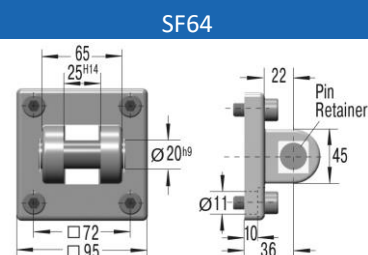
Zestaw do montażu na łapach



Zestaw do montażu wahlowego

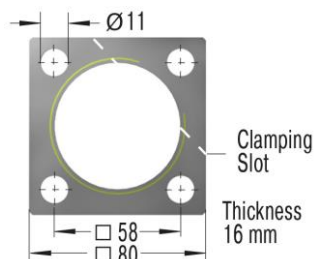


Mocowanie widełkowe



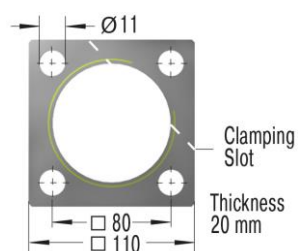
Kołnierz mocujący kwadratowy

QF64



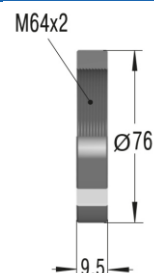
Kołnierz mocujący kwadratowy

QF90

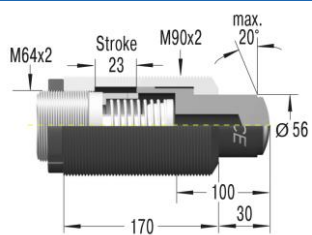


Nakrętka

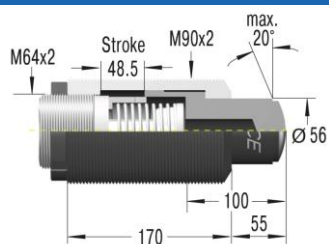
NM64



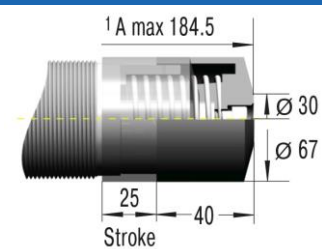
**Adapter obciążeń nie osiowych
BV6425**



**Adapter obciążeń nie osiowych
BV6450**



**Kaptur ochronny
PB6425**



**Kaptur ochronny
PB6450**

