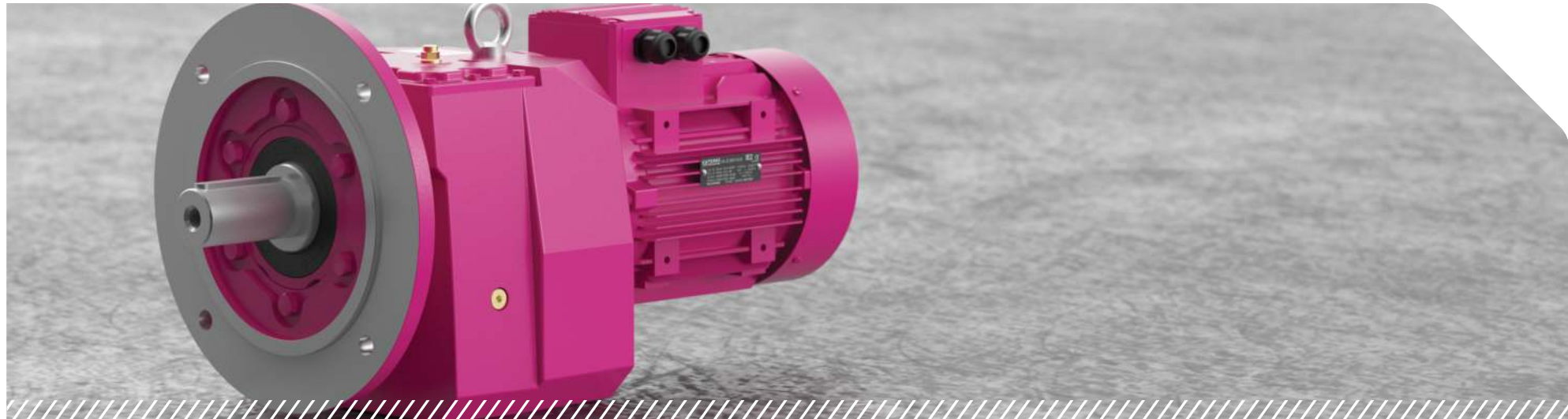


Seria N

Przekładnie współosiowe z kołnierzem przyłączeniowym

► Przekładnie współosiowe z kołnierzem przyłączeniowym i pełnym wałem wyjściowym. Wały wejściowy i wyjściowy są ustawione równolegle względem siebie.

Moment obrotowy [Nm]	50 - 18.000
Moc silnika [kW]	0,12 - 160
Prędkość wyjściowa [obr./min.]	0,1 - 780



Specyfikacja i zalety

- Jednoczęściowa konstrukcja obudowy
- Wersje 2- i 3-stopniowe mogą występować w obudowie o tych samych wymiarach mechanicznych
- Dzięki dodatkowej obudowie można zwiększyć ilość kół zębatych uzyskując maksymalnie przekładnię sześciostopniową
- Rozwiązania łożyskowe dla wysokich obciążeń promieniowych i osiowych

Opcje i akcesoria

- Różne warianty wykonania wału wyjściowego
- Kołnierze przyłączeniowe kompatybilne z silnikami serwo
- Silniki z hamulcami elektromagnetycznymi (24V/220V/380V)
- Sprzęgło jednokierunkowe
- 512- lub 1024-pulsowy enkoder
- Opcjonalne chłodzenie wentylatorem zewnętrznym dla zastosowań z przemiennikiem częstotliwości

Rodzaj wejścia



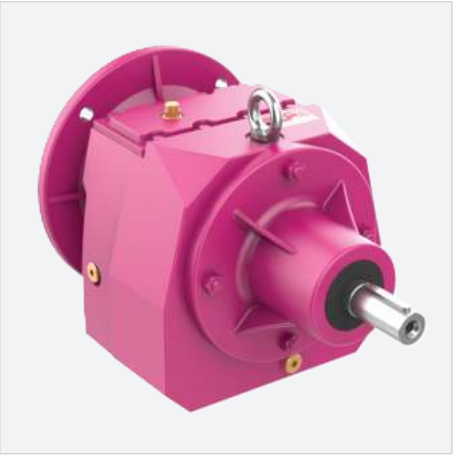
Seria NR
Bezpośrednie sprzężony silnik



Seria NV
Zamontowany silnik IEC B5/B14



Seria NN
Przekładnia na łapach z kołnierzem IEC B5/B14



Seria NT
Wał wejściowy bez silnika

Rodzaj wyjścia



Różne warianty wykonania wału wyjściowego

► Więcej informacji można znaleźć w rozdziale *Opcje i akcesoria*.